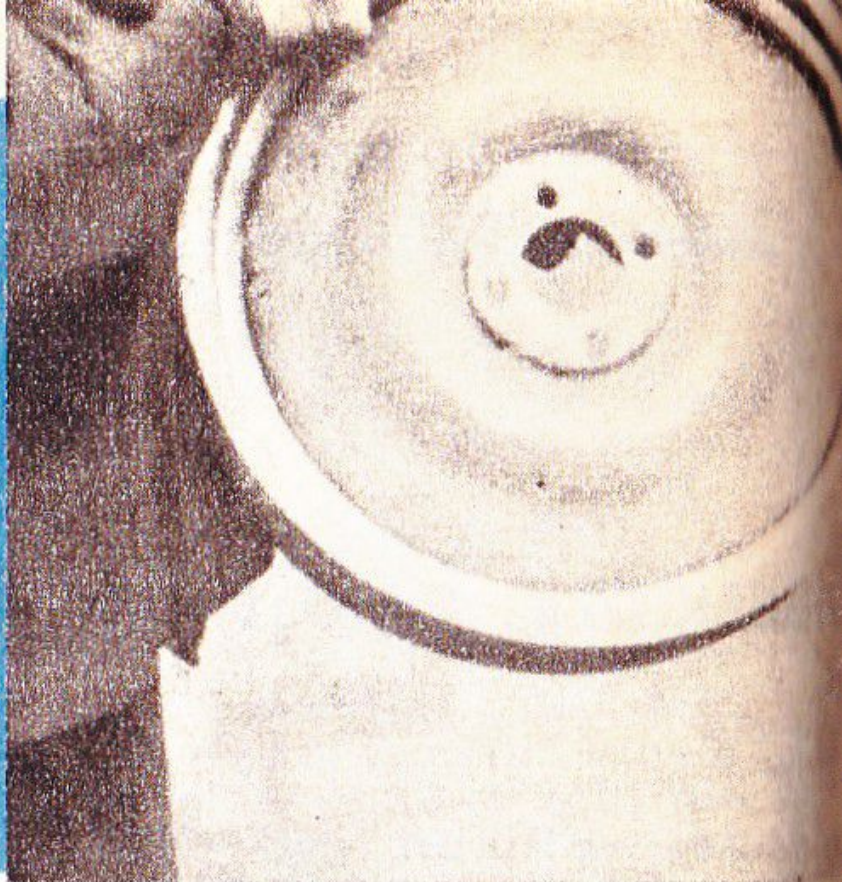


KOŁO UDRĘ- CZEŃ



Do SAM-ów budowanych w Katowicach, konstruktorzy nie mogli nigdzie zakupić kół nadających się do ogumienia 4.00—15 oraz 4.50—15. Postanowiono więc wykonać tarcze we własnym zakresie przez cięcie i spawanie kół większego rozmiaru. Niestety okazało się, że tarcze nie nadają się do użytku. Niemożliwe jest bowiem uzyskanie zadawalającego wyważenia oraz usunięcie wichrowatości.

Tak więc start Katowickiej stajni jest poważnie zagrożony, i może powstać sytuacja, że gotowe wozy będą stały bezużytecznie z braku kół. W tej chwili wyjście jest tylko jedno: zakupić za granicą parę kompletów lekkich tarcz. Warto przypomnieć, że na początku ubiegłego roku Warszawski AMK miał daleko zaawansowany projekt lanych z elektronu tarcz kół wraz z bębnami hamulcowymi. Inżynier Piechowski wykonał rysunki, a nawet podobno gotowy był model. Co przeszkodziło ostatecznej realizacji nie wiadomo, warto jednak wyciągnąć projekt z zapomnienia i dostarczyć konstruktorom SAM-ów odpowiednie koła.